



**WY** **SOLUÇÃO**  
Engenharia, Consultoria e Tecnologia

## QUEM SOMOS

Fundada em 2005 a Solução Engenharia, Consultoria e Tecnologia é atualmente considerada empresa líder no Leste Mineiro em Consultoria nas Áreas da Engenharia.

Com instalações próprias, localizada no município de Ipatinga em Minas Gerais, região do Vale do Aço, a Solução Engenharia, Consultoria e Tecnologia é especializada em Controle Tecnológico de Materiais, Ensaios Não Destrutivos, Consultoria de Engenharia, Avaliações Patrimoniais e Perícias de Engenharia, Estudos Ambientais e Sondagem e Percussão.



# NOSSA HISTÓRIA

Fundada no ano de 2005 a Solução Engenharia veio ao mercado com intuito de atender a crescente demanda de Consultoria de Engenharia de Materiais na região do Vale do Aço principalmente na USIMINAS e ARCELOR MITTAL, porém com os avanços acelerados da economia nacional, da Construção Civil e da alta capacidade técnica do seu quadro de funcionário, a empresa viu seu campo de atuação se expandindo a todo território nacional.

Atualmente a Solução dispõe de equipamentos de Controle de Materiais da mais alta tecnologia desenvolvida no país.

Em busca de ser referência nacional, a Solução Engenharia Consultoria e Tecnologia em 2010 obteve a certificação ISO 9001, padronizando seu Sistema de Gestão da Qualidade, bem como o atendimento aos seus clientes.



**Ensaio Não Destrutivo em Concreto**

**Controle Tecnológico de Asfalto**

**Controle Tecnológico de Concreto**

**Montamos Laboratórios Móveis em todo Brasil**

**Corantes e Furos em Concreto**

**SOLUÇÃO**  
Engenharia, Consultoria e Tecnologia

ISO 9001

A Solução Engenharia disponibiliza uma gama de serviços especializados para Construção Civil.

Visite-nos!  
[www.solucao.eng.br](http://www.solucao.eng.br)

f Linked in

Em seus 10 anos de existência a Solução Engenharia colaborou com nossos clientes nos seguintes estados brasileiros: Minas Gerais; Bahia; Mato Grosso; Espírito Santo; Rio de Janeiro; Maranhão, Bahia, Rio Grande do Norte; Goiás; Distrito Federal; São Paulo e Rio de Janeiro.

A atuação da Solução Engenharia se deu em atendimento à obras de pequeno, médio e grande porte como: Aeroportos, Hospitais, Shoppings, Galpões de Distribuição e Logística, Mineradoras, Industriais, Torres de Transmissão de Energia, Parques Eólicos entre outros.





## Missão

Nossa missão é liderar o mercado de engenharia e consultorias técnicas na área de materiais para construção civil, contribuindo para que os padrões de qualidade dos vários setores envolvidos possam alcançar níveis de excelência compatíveis com o desenvolvimento tecnológico, comprometimento e respeito à utilização responsável do meio ambiente

## Visão

Ser referência no ramo de atuação, aprimorando conceitos e técnicas que nos permitam inovar sempre.

## Valores

Acreditamos nos conceitos éticos e trabalhamos com transparência. Temos consciência de que o crescimento humano é pautado na convivência amistosa com respeito mútuo e oportunidade de desenvolvimento do potencial criativo de cada pessoa.

## Política da Qualidade

*“Prestar serviços de controle tecnológico de concreto e solos, através da melhoria contínua e cumprimento dos requisitos do Sistema de Gestão da Qualidade e comprometimento dos colaboradores para satisfação dos nossos clientes.”*

*Julho/2016 – Rev. 02*



## CAMPO DE ATUAÇÃO

Atualmente a Solução Engenharia, Consultoria e Tecnologia oferece aos seus clientes e parceiros uma gama de Serviços de Engenharia com o uso das mais novas tecnologias do mercado e profissionais altamente qualificados. Principais áreas de atuação:





## **CONTROLE TECNOLÓGICO DE MATERIAIS**

A empresa conta um corpo técnico especializado e também com a mais avançada tecnologia para Controle Tecnológico de Materiais da Construção Civil – Asfalto, Solos, Concreto e Agregados.

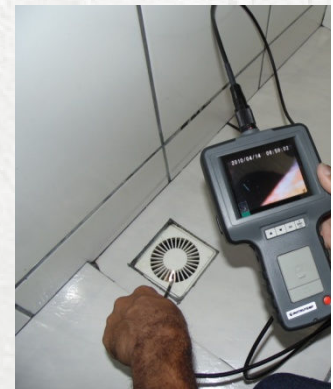
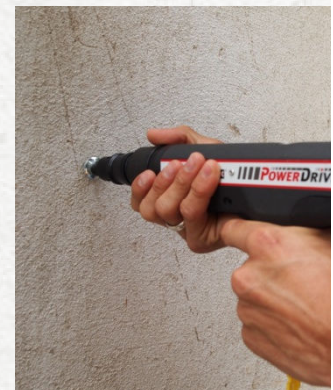
Com a facilidade de montagem de Laboratório em Canteiros de Obra a Solução Engenharia vem ganhando espaço junto às empresas parceiras no que tange a mercado nacional atingindo diversos Estados com a prestação de seus serviços.

## ENSAIOS NÃO DESTRUTIVOS EM CONCRETO

Novidade no mercado nacional a Solução Engenharia traz em seu portfólio de serviços os Ensaio Não Destrutivos (END):

- Ultrassom
- Esclerometria
- Boroscopia
- Pacometria
- Termografia
- Ensaio de Carbonatação

Vantajosos por apresentarem resultados rápidos e não necessitarem da destruição por completa das amostras analisadas, podem ser facilmente empregados em diversas situações cotidianas da construção civil.



## CORTES E FUROS EM CONCRETO

Dotados dos mais avançados equipamentos de cortes e furos em concreto a Solução Engenharia se dispõe a atender às solicitações de qualquer cliente em qualquer estado do Brasil.

Perfurações circulares com diâmetros de ½” até 10” podem ser realizadas pela equipe da Solução Engenharia. Esse serviço também pode ser realizado para a Extração de Testemunhos de Concreto para análises.



## AVALIAÇÕES E PERÍCIAS

A Solução Engenharia presta serviços de:

- Consultoria
- Assistência Técnica
- Avaliações Patrimoniais: (Imóveis Urbanos, Imóveis Rurais, Empresas, Máquinas e Equipamentos, Econômica de Empreendimentos, Aluguéis, Glebas Urbanizáveis, e Custos Unitários para Construção de Incorporações)



## – Perícias de Engenharia:

- Engenharia Civil
- Engenharia Elétrica
- Engenharia Mecânica
- Engenharia de Trânsito
- Engenharia Ambiental
- Engenharia Agrônoma e Agrimensura
- Engenharia de Avaliações
- Engenharia de Materiais
- Engenharia de Segurança do Trabalho
- Administração
- Recursos Humanos
- Cálculos Trabalhistas





## SONDAGEM À PERCUSSÃO – STANDARD PENETRATION TEST (SPT)

A sondagem à percussão normatizado pela ABNT NBR 6484, permite obter o índice de resistência padrão ( $N_{spt}$ ), nível de água e perfil Geotécnico do terreno. Tal procedimento é de extrema importância para dimensionamento de fundações, estudo de áreas de empréstimo para obras rodoviárias, barragens, entre tantos outros.

**IPATINGA/MG**

Rua Tucanuçu, 2060

Vila Celeste, CEP 35162-530

(31) 3824 3991 / (31) 98313 1744

[www.solucao.eng.br](http://www.solucao.eng.br)

[solução@solucao.eng.br](mailto:solucao@solucao.eng.br)

